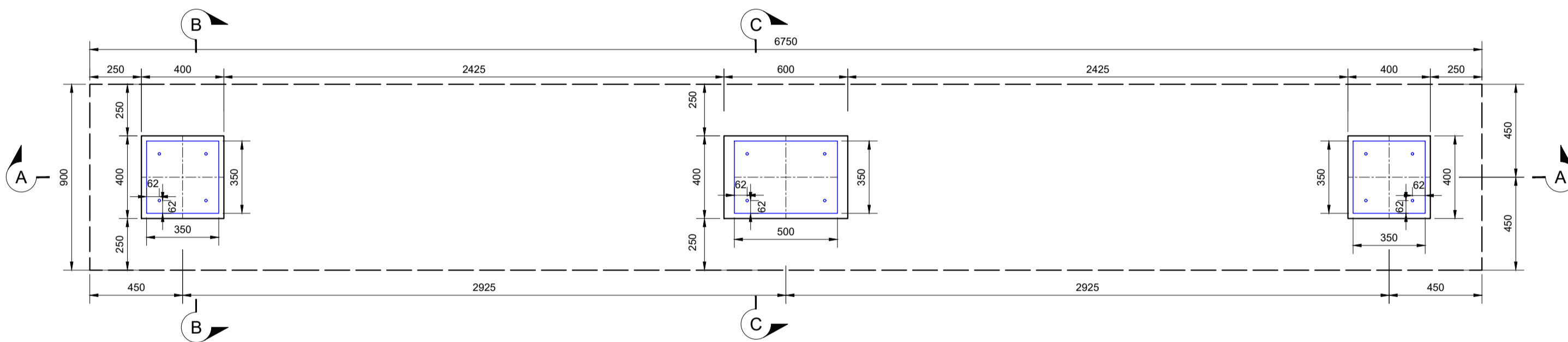
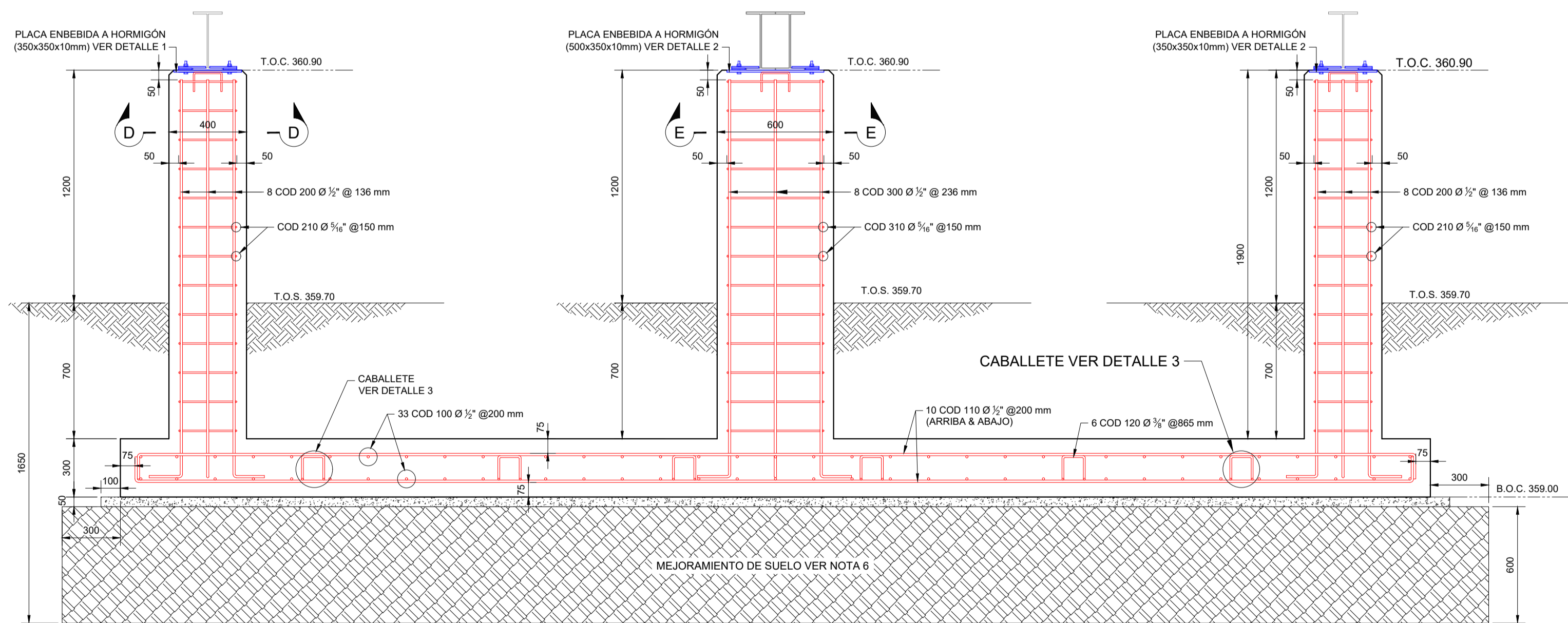


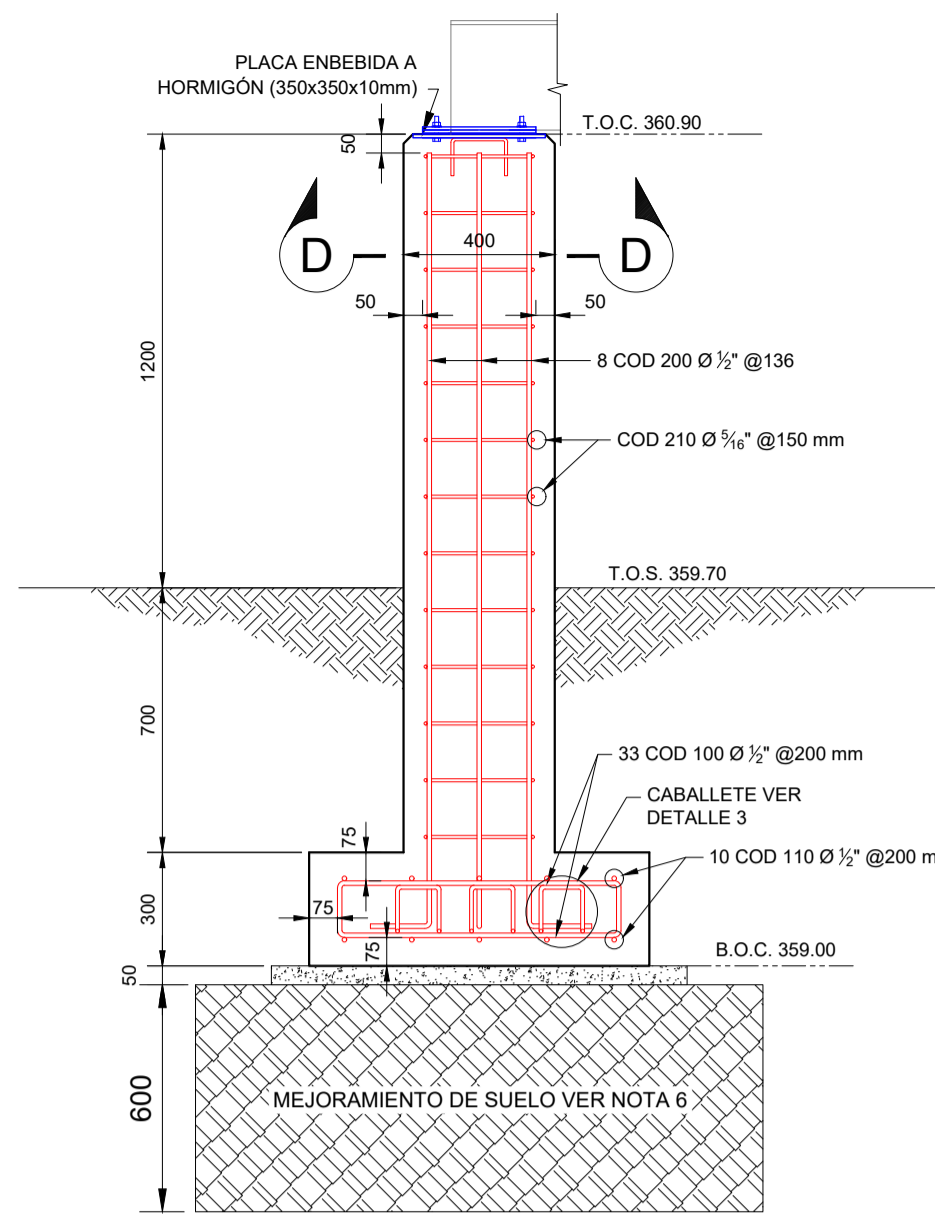
VISTA EN PLANTA
Escala 1:50



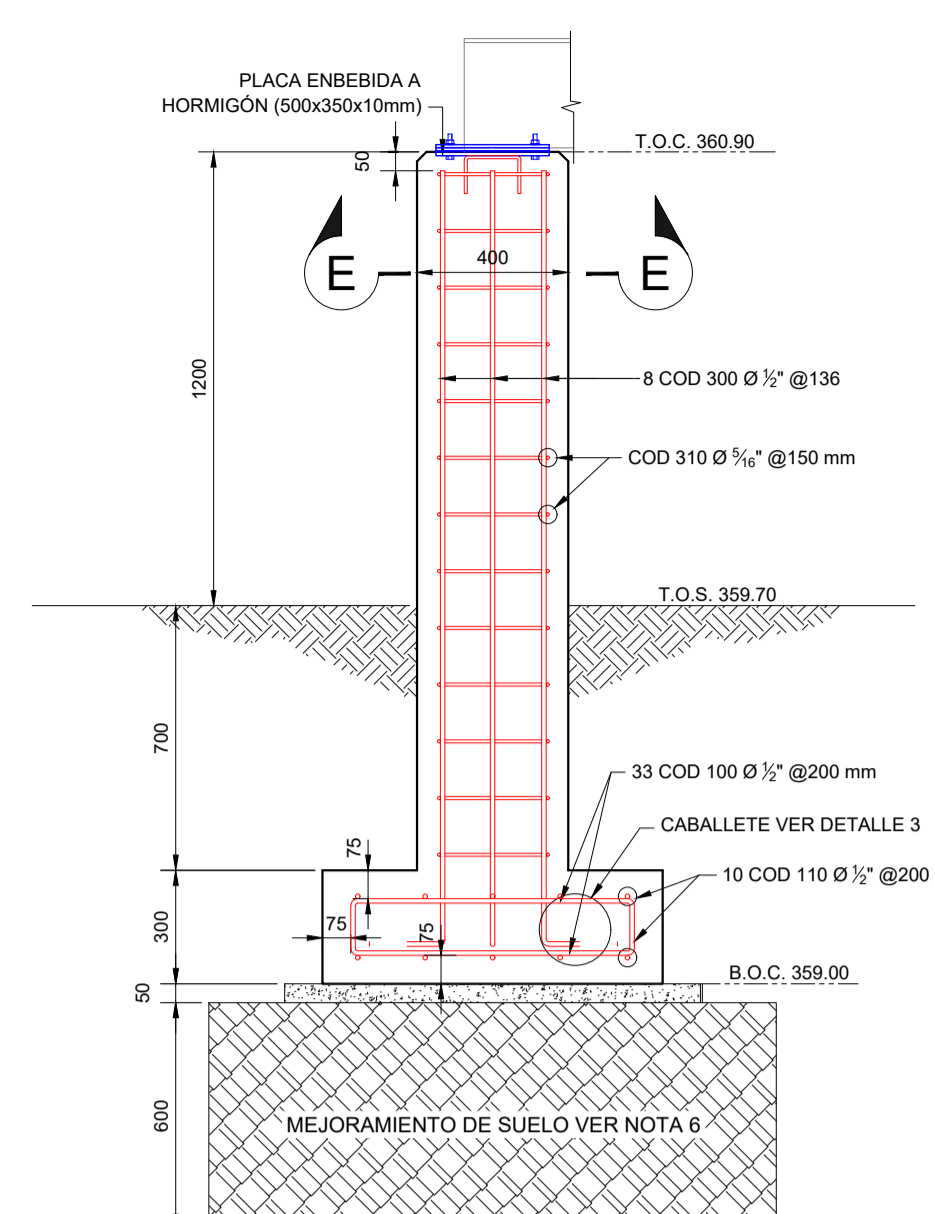
VISTA EN PLANTA FUNDACIÓN
Escala 1:20



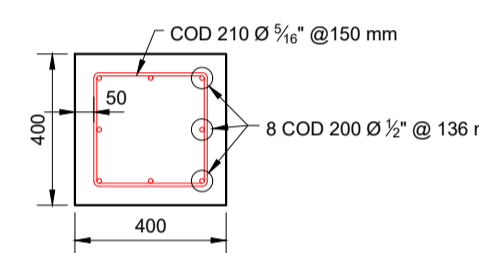
CORTE A - A
Escala 1:20



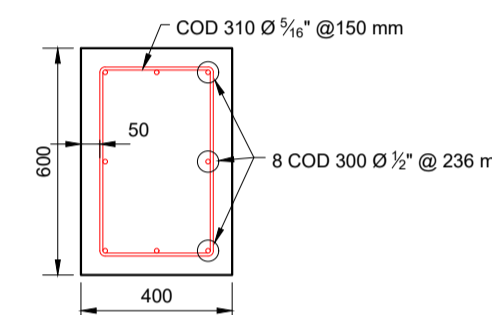
CORTE B - B
Escala 1:20



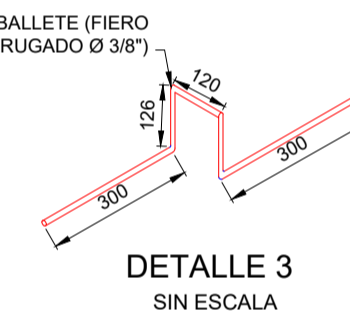
CORTE C - C
Escala 1:20



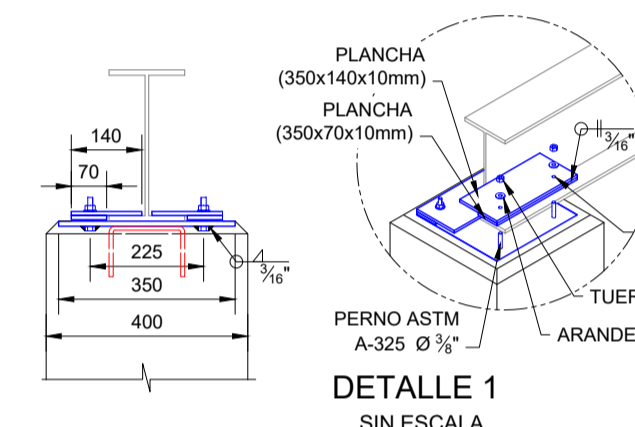
CORTE D - D
Escala 1:20



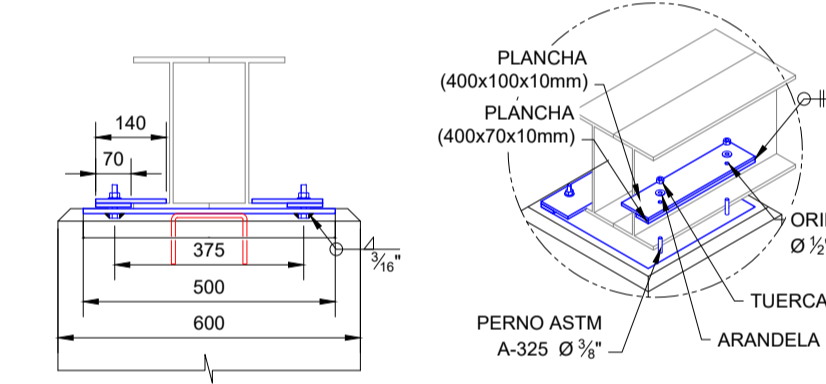
CORTE E - E
Escala 1:20



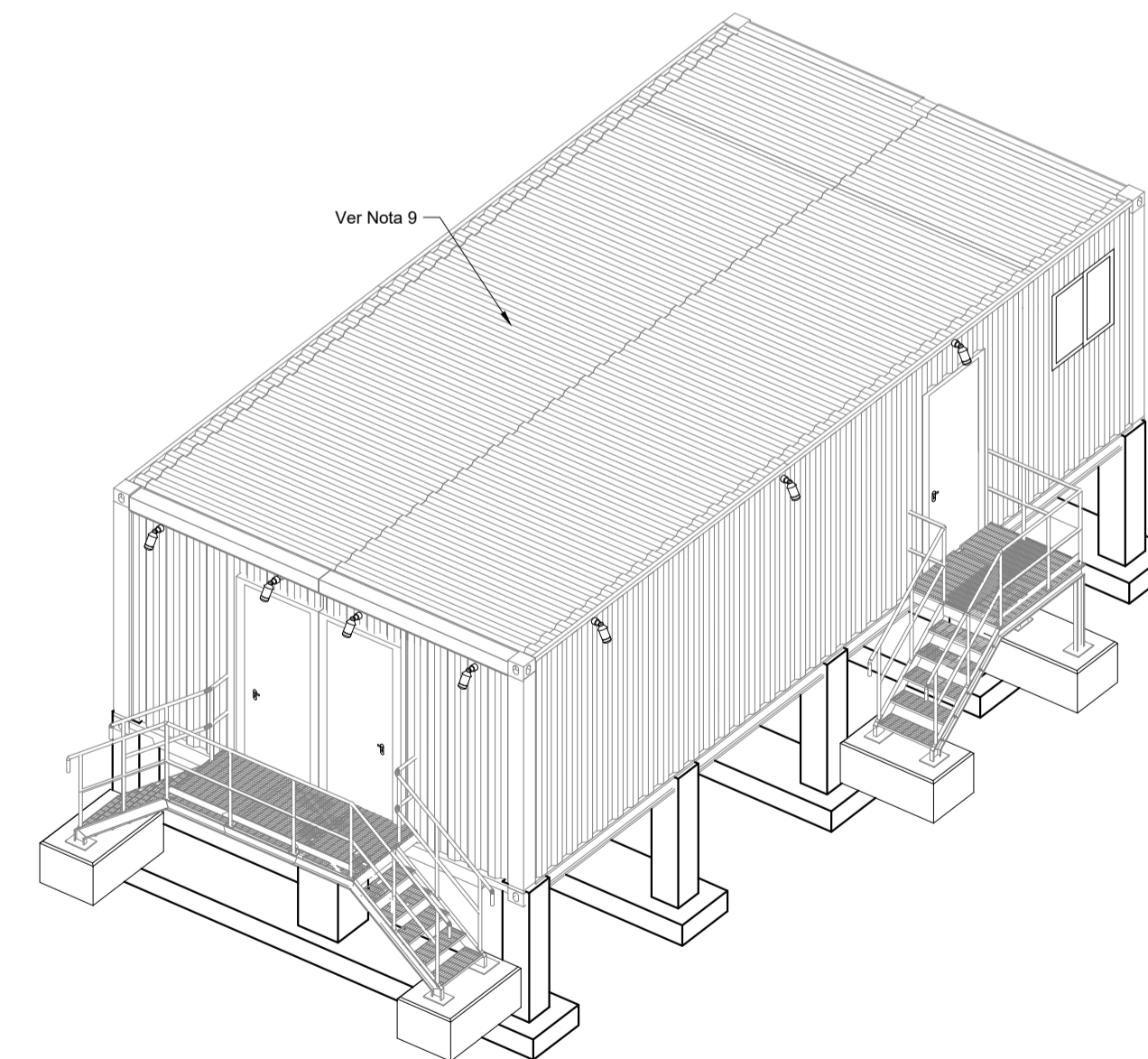
DETALLE 3
SIN ESCALA



DETALLE 1
SIN ESCALA



DETALLE 2
SIN ESCALA



VISTA ISOMÉTRICA
SIN ESCALA

PLANILLA DE FIERROS											
ARMADURA											
COD	CANTIDAD	DIAMETRO [MM]	DIAMETRO [IN]	TIPO	LONG [MM]	A [MM]	B [MM]	C [MM]	D [MM]	E [MM]	F [MM]
100	165	12	1/2"	4	2000	100	750	150	750	150	100
110	50	12	1/2"	3	6900	150	6600	150			
120	30	9.5	3/8"	5	972	300	126	120	126	300	
200	80	12	1/2"	2	2220	2050	170				
210	130	8	5/16"	4	1300	50	300	300	300	50	
300	40	12	1/2"	2	2220	2050	170				
310	65	8	5/16"	4	1700	50	500	500	300	50	
											962.6

CANTIDADES DE VOLUMEN FUNDACIONES PORTACAMP							
VOL. HORMIGON	B	L	H	CANT.	VOL. PARCIAL	VOL. TOT.	
	(MM)	(MM)	(MM)	PZA	M3	M3	
	900	6750	300	5	1.8225	9.1125	
	400	400	1900	10	0.304	3.04	
	600	400	1900	5	0.456	2.28	
					14.4325		
HORMIGON POBRE	B	L	H	CANTIDAD	VOL. PARCIAL	VOL. TOTAL	
	(MM)	(MM)	(MM)	PZA	M3	M3	
	6950	1100	50	5	0.38225	1.91125	
EXCAVACION	B	L	H	CANTIDAD	VOL. PARCIAL	VOL. TOTAL	
	(MM)	(MM)	(MM)	PZA	M3	M3	
	1500	1100	1650	5	2.7225	13.6125	
CAMBIO DE MATERIAL	B	L	H	CANTIDAD	VOL. PARCIAL	VOL. TOTAL	
	(MM)	(MM)	(MM)	PZA	M3	M3	
	1500	1100	600	5	0.99	4.95	

Nº PUNTO	ESTE	NORTE	T.O.C.
P-1	471241.922	8062421.849	360.90
P-2	471242.330	8062418.952	360.90
P-3	471242.739	8062416.056	360.90
P-4	471239.805	8062415.642	360.90
P-5	471239.397	8062418.539	360.90
P-6	471238.988	8062421.435	360.90
P-7	471236.055	8062421.021	360.90
P-8	471236.463	8062418.125	360.90
P-9	471236.872	8062415.228	360.90
P-10	471233.939	8062414.811	360.90
P-11	471233.530	8062417.711	360.90
P-12	471233.121	8062420.607	360.90
P-13	471231.005	8062414.401	360.90
P-14	471230.596	8062417.297	360.90
P-15	471230.188	8062420.194	360.90

- NOTAS GENERALES
- 1.- DIMENSIONES EN MILIMETROS A MENOS QUE SE INDIQUE LO CONTRARIO.
 - 2.- SE VERIFICÓ QUE EL HORMIGÓN PRESENTE UNA CAPACIDAD PORTANTE DE 210 kg/cm². A LOS 28 DIAS DE ACUERDO A LA ÚLTIMA EDICIÓN DE ASTM C-150 PARA CEMENTO PORTLAND Y C-33-76A PARA AGREGADO.
 - 3.- RESISTENCIA CARACTERÍSTICA DEL ACERO F_{yk} = 5000 kg/cm².
 - 4.- TODAS LAS BARRAS FUERON LIMPIAS Y SIN CORROSIÓN.
 - 5.- EL AGUA UTILIZADA FUE LIMPIA Y LIBRE DE ACEITES, ÁCIDOS, MATERIAL ORGÁNICO U OTRO MATERIAL RARO.
 - 6.- SE REALIZÓ UN MEJORAMIENTO DEL SUELO CON UN ESPESOR DE 0.60 m POR DEBAJO DE LA FUNDACIÓN Y UN SOBRENCHO DE 0.30 m A LOS LADOS DEL ÁREA DE VACIADO COMO SE INDICA EN EL PLANO. COMO SUELO MEJORADO SE UTILIZARON MATERIALES GRANULARES DESDE GW HASTA GP-GM O ARENAS LIMOSAS CON GRAVAS DESDE SP-SM HASTA SM. ESTA CAMADA FUE DEBIDAMENTE COMPACTADA AL 95% DE LA DENSIDAD MÁXIMA SEGÚN PROCTOR T-180 MODIFICADO, EN CAPAS NO MAYORES A 0.20 m HASTA EL NIVEL DE COTA DE FUNDACIÓN CON LA FINALIDAD DE UNIFORMIZAR LA COMPACTACIÓN DEL SUELO.
 - 7.- TODOS LOS HORMIGONES EXPUESTOS SE CONSTRUYERON CON UN CHAMFER DE 25 MM
 - 8.- PORTACAMP PROVISIÓN YPFB TRANSPORTE S.A.

- DOCUMENTOS DE REFERENCIA
- SC-E30-CI-01-04-01 de 01 PLANO GENERAL TOPOGRÁFICO
 - SC-E30-CI-01-05-01 de 02 MEMORIA DE CÁLCULO FUNDACIÓN Y LOSA PORTACAMP (SALA DE CONTROL Y SALA ELÉCTRICA)
 - SC-E30-CI-01-MC-002 PLANO FUNDACIÓN Y ESTRUCTURA ESCALERAS Y PASARELAS PORTACAMP SALIDA EMERGENCIA LADO NORTE
 - SC-E30-CI-01-09-43 de 52 PLANO FUNDACIÓN Y ESTRUCTURA ESCALERAS Y PASARELAS PORTACAMP SALIDA EMERGENCIA LADO SUR
 - SC-E30-CI-01-09-44 de 52 PLANO FUNDACIÓN Y ESTRUCTURA ESCALERAS Y PASARELAS PORTACAMP INGRESO PRINCIPAL
 - SC-E30-CI-01-09-45 de 52 PLANO FUNDACIÓN Y ESTRUCTURA ESCALERAS Y PASARELAS PORTACAMP INGRESO PRINCIPAL
 - SC-E30-ME-01-MQ-001 MAQUETA 3D - ESTACIÓN COLPA

- ABREVIACION
- T.O.S. = NIVEL DEL TERRENO NATURAL
 - B.O.C. = NIVEL INFERIOR DEL HORMIGÓN
 - T.O.C. = NIVEL SUPERIOR DEL HORMIGÓN
 - N.P. = NIVEL DEL PISO
 - N.A. = NIVEL DE ACERA
 - H"A" = HORMIGÓN ARMADO

- YPFB TRANSPORTE S.A.
- GERENTE DE PROY.: Ivan Meneses
- REVISOR 1: Jafeth Acha
- REVISOR 2: Walter Escobar
- REVISOR 3: Felix Zarate
- CONTRATISTA
- GERENTE DE PROY.: Franklin Argandoña
- REVISOR 1: Wilbert Mendez
- REVISOR 2: Rolando Cabrera
- REVISOR 3: Rudy Monasterio

- FECHA: 09/Sep/24
- DIBUJO: 07/May/24
- Calidad: 0
- Tecnica: 0
- APROBO: 0
- REV. N°: 1
- DESCRIPCIÓN: 1
- Ubicación: Colpa-Bélgica (SCZ)
- Etapas: Conforme a Obra
- Código: SC-E30-CI-01-09-10 de 52
- Proyecto: Ingeniería y Construcción Para el Proyecto Estación de Compresión Colpa Fase I
- Formato: A1 : 594 mm x 841 mm